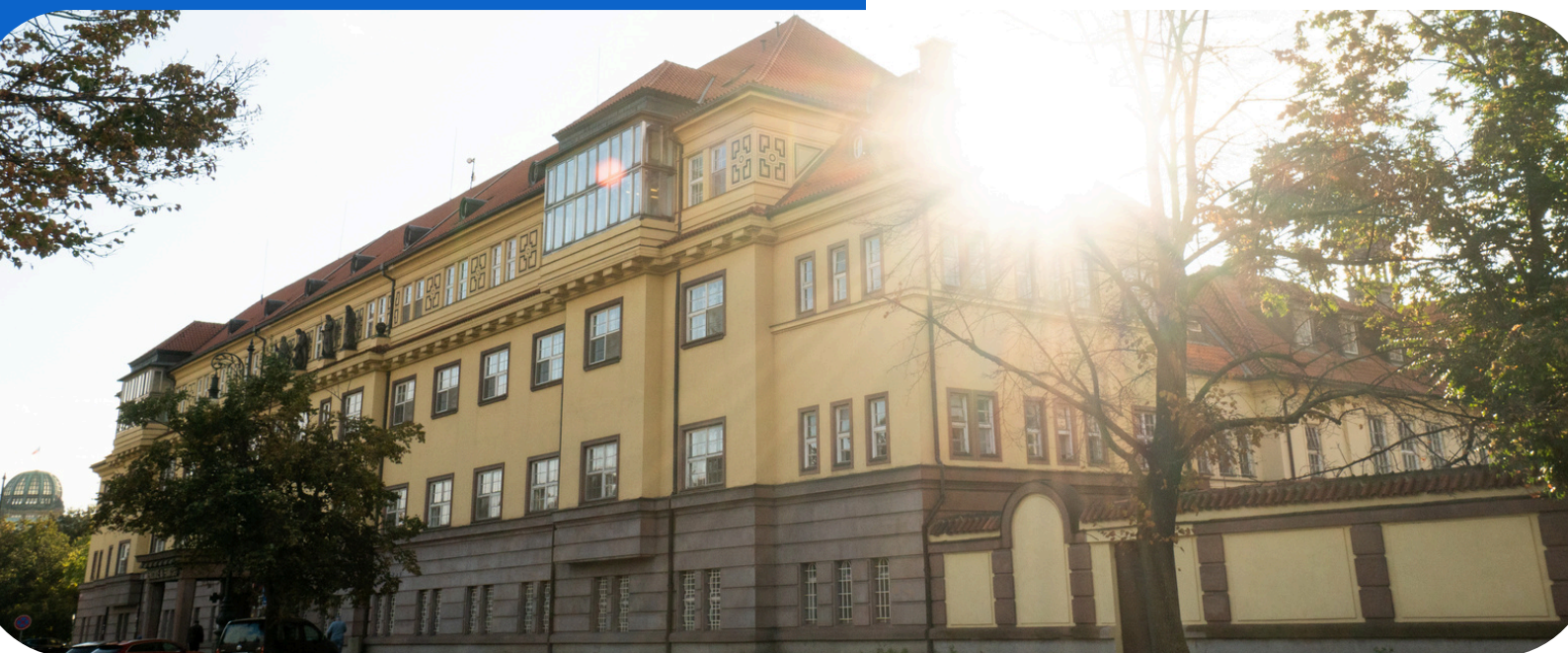




# NEMOCNICE NA FRANTIŠKU

Moderní  
nemocnice  
v srdci Evropy



## O nemocnici

Nemocnice Na Františku je příspěvkovou organizací městské části Praha 1. Je koncipovaná jako nemocnice akutní péče v centru hlavního města, kde má nezastupitelnou úlohu v akutní lůžkové i ambulantní péči, zároveň však poskytuje služby následné lůžkové péče pro dlouhodobě nemocné.

Pacienti s neodkladnými zdravotními obtížemi mohou v kteroukoliv denní i noční hodinu využít služeb urgentního příjmu, který je centrálním příjmovým pracovištěm interního, chirurgického, ortopedicko-traumatologického a gynekologického oddělení. Pohotovostní servis pro občany zajišťuje také nemocniční lékárna s nonstop provozem.

**Celé spektrum poskytované péče  
naleznete na [www.nnfp.cz](http://www.nnfp.cz)**

- 123 lůžek akutní péče
- 59 lůžek následné péče
- 400 zaměstnanců
- 5 tisíc hospitalizací ročně
- 3 tisíce operací ročně
- 120 tisíc ambulantních výkonů za rok

 222 801 111  
recepce - nonstop linka

 [info@nnfp.cz](mailto:info@nnfp.cz)

 Na Františku 847/8,  
Praha 1

# NAŠE ODDĚLENÍ

## Interna

Interní oddělení pečuje o pacienty s vnitřními chorobami. Kromě standardního lůžkového oddělení a jednotky intenzivní péče provozuje také řadu odborných ambulancí, zejména v oborech kardiologie, echokardiografie, endokrinologie, diabetologie, gastroenterologie a nutričního poradenství.

## Chirurgie

Chirurgické oddělení kromě všeobecné chirurgie disponuje poměrně rozsáhlým onkochirurgickým programem zaměřeným na operace nádorů prsu a kolorektálního karcinomu. Dále se oddělení zabývá laparoskopickou břišní chirurgií, kýlní chirurgií, chirurgií trávicí trubice, bariatrickou chirurgií, proktologií a urologií.

## Ortopedie

Péče našich ortopedů je pro svoji kvalitu, individuální přístup a kratší čekací doby vyhledávaná pacienty nejen z Prahy, ale i širokého okolí. Oddělení se specializuje na artroskopie, totální endoprotézy, operační řešení úrazů a další ortopedické výkony, například deformity a onemocnění nohou, vbočené palce či ploché nohy.

## Plastická chirurgie

V rámci komplexnosti péče o pacientky s karcinomem prsu se oddělení plastické chirurgie zabývá rekonstrukčními operacemi prsu. Provádí také celé spektrum dalších plastických výkonů, ať již indikovaných ze zdravotních důvodů, či z estetických důvodů na přání pacienta.

## MOJIP/ARO

Multioborová jednotka intenzivní péče společně s oddělením anesteziologie a resuscitace zajišťuje péči o pacienty v přímém ohrožení života a o pacienty vyžadující intenzivní péči ve spolupráci s chirurgií a ortopedií. Oddělení zajišťuje také anesteziologickou péči na operačních sálech.

## Rehabilitace

O pacienty s onemocněním pohybového systému pečuje oddělení rehabilitační a fyzikální medicíny. Poskytuje široké spektrum ambulantních rehabilitačních terapií i lůžkovou péči. Zajišťuje také doléčení a rekonvalescenci pacientů po plánovaných ortopedických operacích nebo po úrazech.

## Urgentní příjem

Urgentní příjem slouží pacientům s akutními obtížemi vyžadujícími neodkladnou ambulantní léčbu nebo hospitalizaci. Probíhá zde příjem sanitek.

## Gynekologie

Gynekologická ambulance poskytuje ženám komplexní gyn. služby včetně prenatální péče. Oddělení zajišťuje také nepřetržitou gynekologickou pohotovostní službu.

## Radiodiagnostika

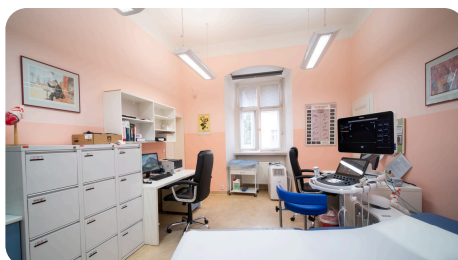
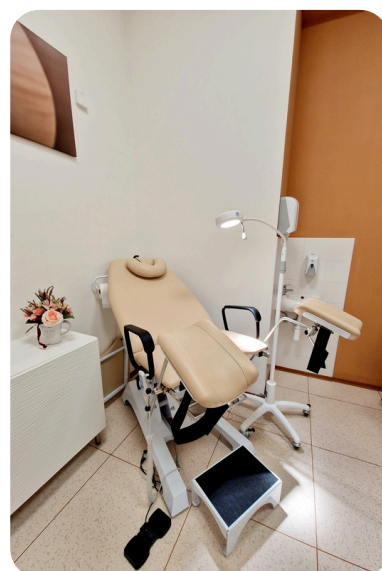
Radiodiagnostické oddělení provádí rentgenologická, sonografická (ultrazvuková) a CT vyšetření.

## ODN

Oddělení dlouhodobě nemocných pečuje převážně o pacienty seniorského věku s nejrůznějšími chronickými onemocněními a sníženou pohyblivostí.

## KONTAKTY DO AMBULANCÍ A PORADEN

<b>Interna</b>	Kardiologie Echokardiografie Gastroenterologie Diabetologie Endokrinologie	222 801 214 222 801 239 222 801 345 222 801 392 222 801 324
<b>Chirurgie</b>	Mamologie, proktologie, bariatrická chirurgie, gastroenterologická chirurgie, kýlní chirurgie, urologie, jednodenní chirurgie, hojení chron. ran	222 801 301 777 363 648
<b>Ortopedie</b>	Ortopedická ambulance	222 801 301
<b>Gynekologie</b>	Gynekologická ambulance	222 801 381
<b>Plastická chirurgie</b>	Ambulance plastické chirurgie	222 801 301 222 801 237
<b>Radiodiagnostika</b>	Rentgen Sono (ultrazvuk) CT	222 801 212 222 801 247 222 801 223
<b>Rehabilitace a fyzikální medicína</b>	Fyzioterapie, elektroléčba, léčebný ultrazvuk, laserová terapie, magnetoterapie, rázová vlna, ergoterapie	777 363 642
<b>Neurologie</b>	Neurologická ambulance, psychologie, psychiatrie, logopedie	222 801 213
<b>ORL</b>	Ušní, nosní, krční	222 801 276
<b>Urgentní příjem</b>	interna, ortopedie, chirurgie, gynekologie	222 801 343
<b>Zubní pohotovost</b>	stomatologie	222 801 346




## NAŠE LÉKÁRNY A PRODEJNA ZDRAVOTNICKÝCH POTŘEB

### Využijte služeb našich dvou lékáren a prodejny zdravotnických potřeb

- ✓ Snížené doplatky na vybrané skupiny léků včetně inzulinů
- ✓ Široký sortiment zdravotnických pomůcek - ortézy, bandáže, berly, rehabilitační pomůcky, inkontinenční pomůcky (pouze Na Františku)
- ✓ V Nemocnici Na Františku nonstop provoz


#### Lékárna a zdravotnické potřeby v Nemocnici Na Františku s pohotovostní službou

**běžná otevírací doba:** PO-PÁ 8:00-17:00 h  
**mimo běžnou otevírací dobu:** NONSTOP provoz

 222 801 397 / pohotovost 771 273 479

#### Lékárna Palackého Palackého 5, Praha 1

**otevírací doba:** PO-PÁ 7:00-18:00 h


 224 946 982

## URGENTNÍ PŘÍJEM

**Pro řešení neodkladných zdravotních potíží je v nemocnici k dispozici urgentní příjem, kde jsou zastoupeny obory:**

interna, chirurgie, ortopedie-traumatologie, gynekologie


**provozní doba:** NONSTOP

 222 801 343

## ZUBNÍ POHOTOVOST

**V prostorách urgentního příjmu se nachází moderní zubní pohotovostní ambulance pro řešení akutních stavů**

**provozní doba:**  
pracovní dny 17:00-22:00 h  
víkendy a svátky 10:00-22:00 h

 222 801 346

## ZDRAVOTNĚ-SOCIÁLNÍ SLUŽBY PRO PACIENTY

**Nemocnice Na Františku zajišťuje pacientům a jejich rodinným příslušníkům základní sociální poradenství. Sociální pracovník působí na všech akutních i následných lůžkových odděleních.**

Poskytuje podporu a provázení v náročných životních situacích, odborné sociální poradenství v oblasti terénních i pobytových sociálních a zdravotních služeb, všech typů sociálních dávek, nadační pomoci, pomáhá zprostředkovat spolupráci s navazujícími sociálními službami. Spolupracuje s orgány státní správy i samosprávy, dále se státními i nestátními organizacemi, které poskytují sociální a zdravotní služby.

